

地域食堂ネットワークは多くの支援で成り立っています。

地域共生の輪を広げるためぜひご協力ください！

企業・団体の方

多くの地元企業様、団体の皆様から支えられています。

「誰も取り残さない社会」作りを。身近な地域食堂から始めてみませんか？

子どもたちが元気になり、地域が元気になる。

地域が元気になる企業も元気に。

身近な支援が未来を守る活動になります。

地域貢献・食品ロス削減にも！



個人の方

野菜のおすそわけ、匿名での食料寄付やボランティア、

自分にできる支援が誰かを元気にし、街を元気にしていきます。



誰もが手軽に支援できるフードドライブ

フードドライブとは、家庭で消費しきれない食べ物等を学校やお店、

地域の集まり等に持ち寄り、それらをまとめて寄付する活動です。

鳥取市では、郵便局やファミリーマートから寄付することができます。



フードドライブMAP



寄付できる食品

- 未開封で破損していないもの
- 常温保存のもの…缶詰、乾物、乾麺、インスタントやレトルト食品、お茶、コーヒー、飲料、調味料
- 賞味期限まで2ヶ月以上あるもの

ボランティア

ボランティアの形もさまざま。寄付された食品を集め配ったり、料理をしたり。

食堂を利用する子どもたちに勉強を教えることもあります。

小さな出来ることが支援につながります。



フードドライブ以外からも食品の寄付

フードドライブでは寄付できない、消費しきれないお野菜等も下記に持ち込み、寄付することが可能です。

- 市社協 各町総合福祉センター
- JAいなばせんだい支店



食で広がり
地域共生の輪！

食べて、話して、つながる。

鳥取市地域食堂 ネットワーク

始まりは、こども食堂。

子ども達のために集まった支援が、少しずつ広がり、

地域のつながりとなりました。

鳥取市地域食堂ネットワークは

麒麟のまち圏域の地域食堂(こども食堂)を「だれもが使える食堂」とし、

食で繋がる居場所づくりを支援しています。

SSA鳥取市地域食堂 ネットワーク

〒680-0823 鳥取県鳥取市幸町151(鳥取市中央人権福祉センター内)

TEL 0857-24-8241/FAX 0857-24-8067



地域で育てるおとなも子どももたのしい居場所

食で広がり地域共生の輪！ 鳥取市地域食堂ネットワーク



鳥取市
地域食堂
ネットワーク
とは

地域食堂ネットワークは地域の方々や行政、民間企業の皆さんからお持ち込みいただいた、たくさんの食材などの引き受け先となり、各子ども食堂や地域食堂へ分配を行っております。
そして、食を通じて交流や体験、学習の場として支え合うコミュニティを形成し、子どもから大人まで誰もが使える、安心安全な居場所づくりの支援をしています。



これまでの
活動

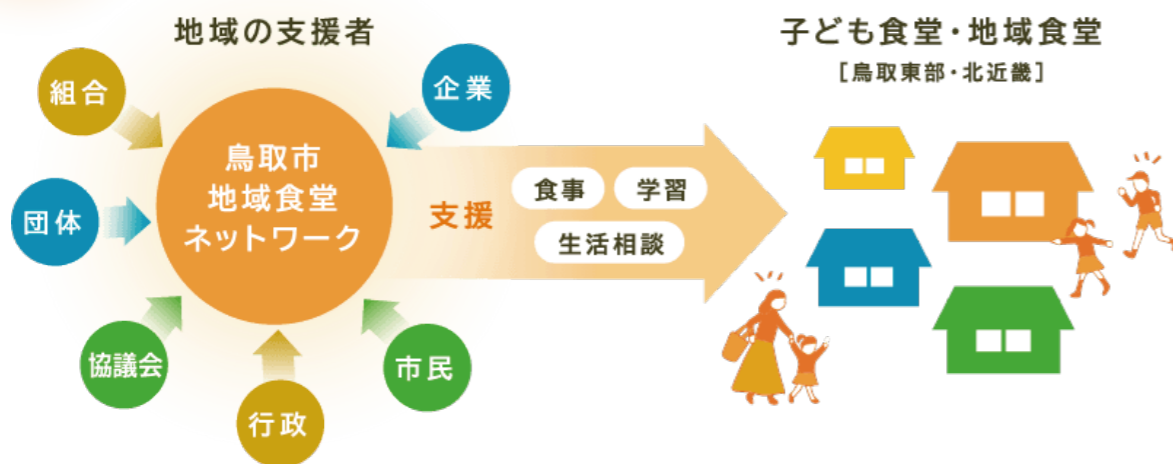
2015年8月

状況確認・調査のスタート
生活困窮世帯等の子どもの学習支援の場で、
食事ができていない子どもたちの状況を把握する



2015年12月

「子ども食堂」を開始
鳥取市での子ども食堂のモデルとなる。
2017年地域食堂ネットワーク設立
支えあいがひとりぼっちじゃ広がり、2023年現在約30カ所に。
ないご飯がある。
笑顔でお腹いっぱいになれる場所が広がっています。



運営団体・支援団体・行政が連携し、目指すのは「地域共生社会」です！ぜひ活動にご協力ください。



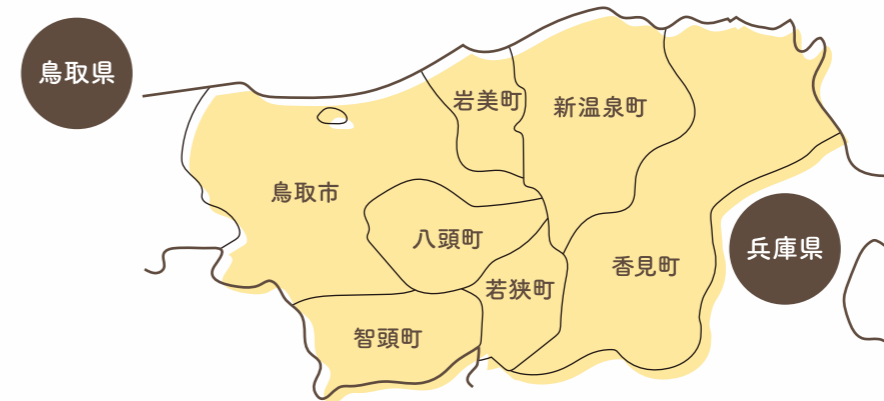
はコチラ



麒麟のまち 地域食堂ネットワーク構築プロジェクト

鳥取市と周辺4町、兵庫県2町で形成する「麒麟のまち連携中枢都市圏」のまちづくりに連動した取り組みを行っています。

このプロジェクトは、中核都市に集中する企業をはじめとする社会資源により得られる支援等を広域に活用。
地域食堂(子ども食堂)の活動を支援する企業からの食材と地域食堂(子ども食堂)とのマッチングを行うとともに、
廃棄される食品・物品の利活用を進め食品ロスの削減をすすめます。



医療・福祉、産業、農業、環境、地域公共交通などの分野で**広域的に連携**