

2020  
VOL.13

FREE PAPER

# ワラカド

～あなたが笑う門には福来る～



## CONTENTS

### D1 特集記事【施設紹介】

- 津ノ井保育園  
“げんきな体、人とかかわる力、遊びの中で学びあう”
- 魅力はコレだ!
- スタッフ紹介“私こう見えて〇〇なんです!”

### D5 保育部【エンタメ・お役立ち情報】

- 『のびのびキッズ』運動遊び
- 子育て情報『寝相アート』／『赤ちゃんとママの教室』
- 絵本おすすめセレクション

### D7 介護部【エンタメ・お役立ち情報】

- ピックアップスタッフ『噂の剣道女子・・・!!』
- 高齢者が元気に暮らしていくために  
『通所型基準緩和サービス』／『専門職による機能訓練』

### D9 投稿企画

- 第11回 フォトコンテストぐらんぷり

### D10 古来のパワースポット『神社めぐり』

- 湖山神社(鳥取市湖山町)

### D11 インフォメーション

- むつみ保育園 改築工事
- 「こども食堂」をご存じですか!?
- 企業様からのご寄贈

### D13 記者のおすすめお店紹介【MY SHOP'S】

- グルメ・スイーツ・健康・趣味 etc

### D14 ひといき 波まど場

- 投稿川柳『保育士川柳・介護川柳』
- コラム『飄々記』

# 保育園



## 宇山園長先生に伺いました!



**Q:** 津ノ井保育園の魅力は？

**A:** 県内でも珍しい、保育園と高齢者施設（デイサービス）が併設された複合施設です。日常的に子どもとお年寄りが触れ合える環境になっていることは、本園の大きな魅力です。

また、室内空間と彩光に配慮した明るい園舎には、ロフトも設置されています。

さらに、園庭を芝生化し、土踏ますの形態期である二歳から五歳までの間に、はだしで思いっきり遊べる環境も整えています。

**Q:** 園児と関わる中で大切にしていることは？

**A:** 園児一人ひとりの良いところを伸ばせるように援助しています。保育者が常に「あなたのことを大事に思っているよ」という温かさを持って接し、園児が安心して生活できるように心がけることを大切にしています。

# 津ノ井



げんきな体



人とかがわるか



遊びの中で  
学びあう



津ノ井保育園は平成26年4月に鳥取福祉会が受託し、平成27年11月に現在の場所に新設しました。

育園を目指してまいります。

が関わり合うことの大切さを実感できる保育園を目指してまいります。

体の中に残っていてくれたら嬉しいです。

そのためには、地域の方や高齢者に見守られながら、活き活きと活動し、人と人が関わり合うことの大切さを実感できる保育園を目指してまいります。

**A:** 保育園や保育士、看護師は、園児が初めて出会う親以外の大人です。保育園での生活

**Q:** 今後、どのような保育園を目指していますか？

るよう、これからも見守ってまいります。

子どもたちが、人との信頼関係を育みながら、のびのびと、元気よく学び続けられるよう、これからも見守ってまいります。

**A:** 生活習慣や約束などの決まりごとを、守るといふことの大切さや、「見る・聞く・触れる・嗅ぐ・味わう」という、直接的な体験から学びたいと考えています。

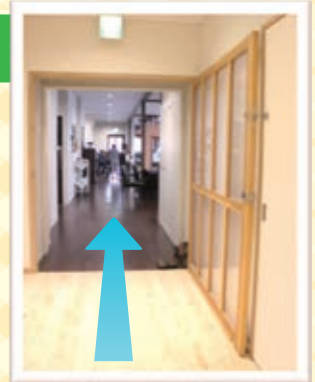
**Q:** 日頃園児に伝えていきたいことは？

生活習慣や約束などの決まりごとを、守るといふことの大切さや、「見る・聞く・触れる・嗅ぐ・味わう」という、直接的な体験から学びたいと考えています。

潜入取材!!

# 津ノ井保育園の魅力はコレだ!

## 魅力 1 日常的なお年寄りとの「ふれあい」



デイサービス「アクティブ津ノ井」と併設しており、お年寄りとたくさんの交流の機会があります。行事の時だけでなく、普段から園児とお年寄りが近い距離で過ごせる環境になっています。

廊下を進むと扉の向こうは、アクティブ津ノ井! ※感染期以外は開放してあります

## 魅力 2 心と体を育てる「絵本コーナー・ロフト」



広々とした絵本コーナー! 園児の豊かな心を育みます!

中に入って遊べるロフトは、園児の一番のお気に入り!



## 魅力 3 自然味あふれる「開放的な園舎」



木の癒し効果と、採光に配慮した明るい園舎、緑の芝生の園庭は、園児がのびのびと活動できる空間となっています。



その他にも魅力がいっぱい!



栄養バランスのとれたおいしい給食



季節ごとにある様々な行事

Next Page

明るく魅力的な職員をご紹介します!



山本 理恵



岡本さと子・中村 千絵



大嶋 遥



稲垣 知佳・岡村 絵美



新 茂雄



鎌田 里美



松本 沙織

津ノ井保育園の  
スタッフ17名に聞きました!!  
私こう見えて  
○○なんです!



川田 萌実



宇山 麗子



永原 啓太



田脇 文江



浦林 紀子・中村 佳奈



稲村 玲子



澤田智恵子

# のびのびキッズ

のびのびキッズってなに？

鳥取福祉会では独自の運動カリキュラムを通して、0歳から5歳まで一貫した運動あそびを展開しています。

『あそび』の中で年齢と発達段階に応じた体づくりを行うことで、あらゆる運動に適した『動き』ができるようになってきます。「**楽しすぎてやっている間にいろいろなことができちゃった!**」が“のびのびキッズ”の目指す指導です。のびのびキッズの中で見せる真剣な顔、とびっきりの笑顔。そんな子どもらしさを引き出しながら、生涯において『体を動かすことが大好き』と感じられる健全な心身の育成に努めています!

## のびのびキッズDAY

4,5歳児を対象に、跳び箱や巨大マットを利用した運動遊びを展開していくスペシャルデーです。

## 日常の運動遊び

全年齢児を対象に、毎日の保育の中に様々な体の動きや楽しい運動あそびを取り入れます。

**こんな効果があります**

- 意欲的な心の育成
- 丈夫で健康な体
- 脳の活性化
- コミュニケーション力
- 運動スキル



運動あそびには  
**すごい力**  
がある

## Q&A

### のびのびキッズの魅力は？

- ・子どもたちに「非日常」を味わってもらうこと。
- ・子どもにとって少しハードルの高い活動で「できるかな?」「できた!」を経験することにより『**自分ってすごいかも!**』と思えるような感情が高まると言われています。
- ・体力面はもちろん、こころの育ちにもつながっていくことがのびのびキッズの魅力です!



### 今の子どもたちへ一言!

- ・外に出て四季を感じながらたくさん遊ぶこと。そして**夢中になれるものを見つけ、やり続ける力**を身につけてください!!

## のびのびキッズトレーナー



じょうまん たかし  
上萬 貴志



てらたに まさと  
寺谷 雅人



ながもと こうへい  
長本 浩平



のびのびキッズのPR動画です!!  
QRコードはこちら



子育て情報

日々育児を頑張るイクメン・イクママさんの交流の場として、悩み相談や育児の息抜きに利用してみたいかがでしょうか(#^\_^#)

月一で開催!

寝相アート

翌月の行事に合わせた一枚が撮れます!



その他、小さなお子さんを対象としたイベントがいくつか開催されています!



バジルチキンフレッシュ野菜のグリルサンド

グランドメニューのグリルサンド!!  
ボリュームでおいしいです!!

廃校になった単小学校を利用した複合施設の一階にあります。季節ごとの素材を使ったグリルサンドやパスタが食べられます。



Cafe&Dining San

八頭郡八頭町見櫛中154-2

TEL/0858-72-3330

営業時間 / 【ランチ】9:00 ~ 18:00(L.O.17:30)

\*ランチメニューの提供は11:00から。

【ディナー】18:00 ~ 22:00(L.O.20:30)

\*ディナー、コースは予約時のみ営業。

定休日 / 火曜日

ベビーマッサージ教室

赤ちゃん和妈妈・パパの心と身体ふれあい♡

ママが赤ちゃんに触れてあげること、親子のタッチケアのことを、『ベビーマッサージ』といいます。ベビーマッサージを通して、ママも赤ちゃんに触れることで愛おしさを感じ、ホルモンバランスも安定し、マタニティーブルーの解消にもなりますよ。

1 Day初級講座

- \*初級ベビーマッサージ講座 (受講料 17,000円/教材、終了証込)
- \*初級ベビースキンケア講座 (受講料 17,000円/教材、終了証込)
- \*初級ファーストサイン講座 (受講料 17,000円/教材、終了証込)



ベビースキンケア体験会

- \*スキンケア(洗浄・保湿) 6,000円  
正しい洗浄と保湿の仕方についてのスキンケア
- \*おちんちんケア 3,000円  
正しい知識とケア方法を知って不安や疑問を解消
- \*プレママケア 3,000円  
妊娠線の予防、産後のスキンケア必見!



ベビーマッサージ

- \*初めてレッスン (3,000円)  
ベビーマッサージを知ってもらう為の体験レッスン
- \*妊婦ママレッスン 全3回 (6,000円)  
安定期に入ってからお人形でレッスン
- \*イクメン〜パパも一緒に〜レッスン1回 (4,000円)



★その他講座やマッサージなどの詳細は、HPをご覧ください(^^)

赤ちゃん和妈妈の教室 Rire(リール)

TEL 0857-77-3734  
営業時間 / 9:00 ~ 17:00  
HP <https://baby-rire.jimdofree.com/>  
E-mail [rire-smilebaby@jade.plala.or.jp](mailto:rire-smilebaby@jade.plala.or.jp)  
予約制です。お電話かメールでのお問い合わせ、ご予約をお願いします。



川瀬麻衣子さん

・ロイヤルベビーマッサージセラピスト・RTA認定講師

♡♡♡ 保育士が選ぶ 絵本おすすめセレクション ♡♡♡



『あそびずかん 全4巻 (春、夏、秋、冬)』

おにごっこ、あやとりやゴム跳び、草花遊びなど幼少期に夢中になった遊びが満載!

現代の子どもたちに伝承していきたい遊びの数々が掲載されています。



『おこだでませんように』

ちょっとやんちゃで、口下手で怒られてばかりの少年。そんなとき、七夕の短冊に願いを込めて書いた「おこだでませんように」

それを見た先生もお母さんも少年の気持ちにハッと気づき褒めてくれて寄り添ってくれます。心温まる一冊です。

気になるあの人は“いいね”!

# ピックアップ スタツフ!

～今回は、噂の剣道女子…!!～

アクティブ津ノ井 作業療法士 鈴木真紀さん

## 剣道は〇〇

- 小学1年生から6年生まで、部活動として行なっていましたが、子どもが剣道を習い始めた事をきっかけに、26年ぶりに再開しました。
- 竹刀の剣先で常にお互いを探り合います。作業療法士も同じで、利用者の身体の状態を指先や表情などの感覚を駆使して探ります。
- 何歳からでも始められ、70歳代の方と小学生が互いに思いやりながら一緒に竹刀を交える真剣勝負です。相手を重んじ尊敬する考えは、介護にも通じると思います。



## 鳥取浜坂少年剣道クラブ

地元の剣道クラブで、園児から中学生まで週3回稽古をしています。活動内容など、詳しくはフェイスブックをご覧ください。

## 好きな言葉



ゆう おう まい しん

勇 往 邁 進

諦めない、  
諦めない限り  
可能性はある!



## 鈴木さんにインタビュー!

### Q1 作業療法士になろうとしたきっかけは?

A1 人を笑顔にできる仕事がたくて、介護士として8年間働く中で、機能低下などで自信を失ってしまう利用者の方がおられました。その時私は、笑顔で生きがいを感じられるようなお手伝いがしたいと思いました。

### Q2 作業療法士の仕事とは?

A2 利用者のしたい事・しなければならない事を一緒に考え、自分らしく生きるお手伝いをする仕事です。

### Q3 作業療法士の面白いところは?

A3 介護士や看護師など、多くの職種が様々な視点でチームを組み、利用者の方の支援を一緒に考えていくところです。

### Q4 利用者さんとの忘れない思い出はありますか?

A4 「あなたに会えてよかった」と言ってくださったときですね。

### Q5 プライベートはどのように過ごしていますか?

A5 子供には勉強が大事ななんて言ってますが、寝ることが大好きで、ぐ～たら寝てます。主人には寝すぎ! と怒られます。



# 高齢者が元気に暮らしていくために

**自立した在宅生活の持続と、地域の人との交流機会を図る取り組みが必要!**

鳥取福祉会では、高齢者が抱える運動機能等の低下といった課題を解決するため、早い時期から、継続的な健康づくりに取り組むことができる環境づくりを進めています。

## 東デイサービスセンター 『通所型基準緩和サービス』

“ええ あんばい”を利用してみませんか!

### 通所型基準緩和サービスとは?

- 高齢者が自宅での自立した生活を維持していくため、鳥取市が指定する介護事業所において、現段階で「食事・排泄・入浴」などの支援を必要としない方を対象に、運動の機会等を提供していく新しいサービスです。
- 地域の方々が交流する機会を提供します。



集団運動

- 日 時：(月～金) 13:00～15:00
  - 対 象 者：要支援1、2、事業対象者で食事や入浴が必要でない方。
  - 内 容：集団運動、スリング運動、マシンでの筋力強化運動、認知症予防など。
  - 利用料金：基本利用料266円～
  - 送 迎：有り
  - 場 所：鳥取市滝山374-1
  - 問合せ先：鳥取市東デイサービスセンター TEL：(0857) 29-6292
- ※昨年10月より、通所型基準緩和サービス(サービスA)を開始。

### ご利用者の感想

- ①健康で
- ②いつまでも自宅で、
- ③自分のことができるように、この3つを目標にがんばっています。

## 南デイサービスセンター 『ノルディック・ウォーク訓練』

### ご利用者の生活動作の改善を図るため

- 利用者一人ひとりの体調や目標に合わせながら、専門職による、“ノルディック・ウォーク”を中心とした機能訓練に取り組んできました。

### 体験した方の感想

- 「今まで億劫だった体がスムーズに動くようになった」「自分自身の役割やできることを見つけた」「やる気が出た」「自宅で頼りきりだったことも今では自分でできるようになった」などの感想がありました。
- また、グランドゴルフやボッチャなど、地域のスポーツイベントへも積極的に参加するようになったなど、生活動作の改善により、自宅での生活が活発になり、地域との交流面においても、効果が出ている方が増えています。



### 体験者の感想!

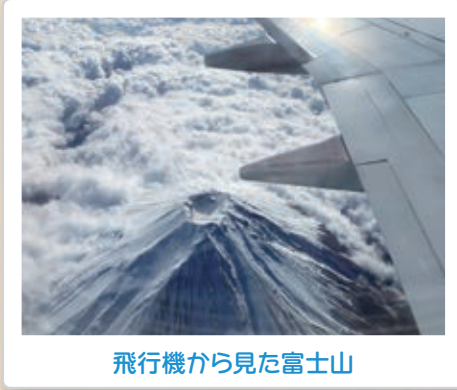
第11回

# フォトコンテスト

ぐらんぷり



もぎたてのおいしいみかんをど〜ぞ



飛行機から見た富士山

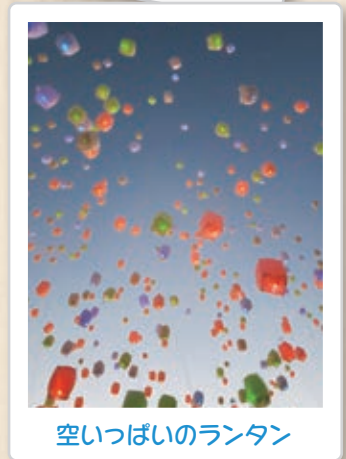


雨の中で...

今回のお題 『映える写真』



晴れ渡る空と海面に映る空...そこに向かう福祉会職員サーファー...美しい!  
投稿者 『Let'sサーフィン!』



空いっぱいランタン



この後...転びます...



本物のヴィーナスはどっち?



飛行中



草刈り後...

ぶらり婚活美女  
古来のパワースポット  
が行く!

# 神社めぐり

鳥取緑風高校、北約400m。  
今回は初覧山(そらやま)に鎮座する  
湖山神社についてご紹介します。



## 湖山神社 (こやまじんじや)

- 所在地／鳥取市湖山町南一丁目369
- 祭神／素戔鳴尊(スサノノミコト)
- 祭礼日／旧10/10、現10/10に近い日曜日
- 由緒／

この神社は近世まで今宮大明神と言われていたそうですが、明治初年に「湖山神社」と改称されたそうです。初覧山(そらやま)の社殿を大正7年山頂周辺の地権者の寄付を受けて、現在地に再建されました。ご鎮座の正確な年代は不詳ですが、平安時代に貴族が来ていたという資料が残されているようです。

なんと境内まで  
108段!



境内からの眺めは  
最高です!



元気に過ごせます  
ように...



湖山神社では、還暦のお祝いもしています。六〇歳は人生の半分とされていて、六〇歳を新しい人生のスタートとお祝いします。  
人生には四十二・三十三の厄年があり、きちんとお参りして自分の心を浄化し、より良い人生になるようみんなが願います。  
良い行いをする人にご縁は必ずやってきます。

湖山神社は、無病息災・家内安全・交通安全・安産祈願・良縁祈願にご利益があります。神社には一〇八段の階段があり、登りながら悩みや自分がした悪い行いを考えると、う意味があります。



湯村宮司に  
お話を伺いました

# むつみ保育園改築工事

新しくなります!

完成  
予定図



むつみ保育園は、昭和54年4月に建築され、開園より40年近くが経過しており、建物や設備の老朽化が顕著となっております。また、園庭や送迎駐車場も狭隘で、日々の保育も工夫しながら運営している現状です。

鳥取福祉会としては、鳥取市のまちなか保育園である本園が、保護者の利便性は元より、地域活性化の重要な役割を担っているものと考え、本園を改築・整備することにより、より一層子どもたちや保護者、地域の皆様に喜ばれる保育が提供できるよう、保育環境の改善を図っていききたいと考えております。

## 【改築工事の主な内容】

- 令和2年1月～令和3年2月(約13ヶ月)
- 定員を15名増員(180名⇒195名)
- 可能な限り自然光を取り入れた明るい園舎
- 駐車場を拡張
- 1階と2階に充実した絵本コーナーを設置
- 2階から園庭が見えるロケーション など



## 「こども食堂」をご存じですか!?

こども食堂は、子どもに無料または安価で食事を提供するとともに、子どもの居場所づくりとして、子どもや家庭のサポートにつなげていく取り組みとして、全国的に広がりを見せています。地域団体やNPO法人、自治体等が食堂を開設し、全国に約3,700ヶ所と(鳥取市内は17ヶ所)、支援の輪が広がっています。

鳥取福祉会では、平成31年3月より、鳥取市内のこども食堂のうち7食堂に食材の配達を行っています。「未来の宝物である子どもたち」に少しでもお役に立てたらと願っています!

### 【こども食堂に関するお問い合わせはコチラまで】

- 社会福祉法人鳥取福祉会 (担当/上根) ☎0857-51-7272
- 鳥取市中央人権福祉センター (担当/小出) ☎0857-24-8241



山陰合同銀行  
ごうぎん一粒の麦の会様より



50インチ!

## 大型テレビ

特別養護老人ホーム若葉台にて大切に  
使用させていただいています。

(一財)中国地方郵便局長協会  
因幡地区郵便局長会様より



## 車いす5台



今年度も日々当法人をご支援くださる企業様より数多くのご寄贈を頂戴しました。

日頃のご厚意に感謝し、これからもご利用者の皆様に満足して頂けるようサービスの質の向上に邁進いたします。

NPO法人 あゆみ会様より

なごみ苑&特別養護老人ホーム  
若葉台のご利用者様へ

美味しいプレゼントを  
いただきました!



“パンケーキ&すなば珈琲”  
のクリスマスプレゼント♪

清水 昭允様より

## しみずこども文庫



New!!  
110冊増冊!

～「しみずこども文庫号」の保育園を巡る旅は  
まだまだ続きます～



「胃腸が弱ってる」「風邪気味かも」「人に疲れたみたい」など、自分に欲しいスパイスを振りかけて食べられます。

鳥取市栄町659  
TEL 0857-29-0035  
営業時間/  
平日 7:30~19:00 土曜日 9:30~19:00  
日・祝日 9:30~17:00 ※LOは、閉店15分前  
定休日/月曜日  
※3個以上の注文で配達も(要相談)

特典

クーポン券ご持参で  
「プチ・ドリンク」を  
サービス!!  
(令和2年3月末まで有効)

## 薬膳カレー「木の香り」

疲れたあ〜と感じたときは、ぜひ薬膳カレーを! 心と体が癒やされる料理で、地産地消にもこだわりがあり、リピーターが絶えないお店。観光客にも大人気。メディアにも多く取り上げられている人気カフェです。心と体と胃袋も癒やされる絶品です。是非食べてみてください!

おすすめメニュー



やくぜんオムライスカレー (850円)



やくぜん牛すじカレー (950円)

記者の感想

超人気のやくぜんオムライスカレーを筆頭に、やくぜんじゃころっけカレー、やくぜんメンチカツカレー、納豆カレーなどがあります。おすすめは、やくぜん牛すじカレーにカツのトッピング!



鳥取県鳥取市河原町牛戸3-2  
TEL 0858-71-0073  
営業時間/10:00~16:00  
定休日/月曜・日曜  
フェイスブック:えばこgohan | Facebook

特典

クーポン券ご持参で  
ランチを注文された方に  
「コーヒー一杯」をサービス!!  
(令和2年3月末まで有効)

## えばこ GOHAN

今日は、のんびりゆったりランチが食べたいなあ。そんな気分の時におすすめの古民家カフェです。開放的な日本庭園を眺めながら食べる、一品一品こだわりのある優しい味わいの食事はどれも魅力的です。



おすすめメニュー

お店の方のおススメは、週替わりのランチプレート(1,000円)です。地元の野菜を使用した健康的でボリューム満点の人気メニューとなっています。



パルミエオーナー  
スタイリスト  
中村 勇弥さん

## Palmier (美容室)

パルミエ

キッズスペース付きの個室のある美容室×  
お子様が遊んでいる隣りで安心して施術が受けられます。カフェが併設された広い待合ではマンガや雑誌、大きなテレビを設備! 美味しい飲み物を飲みながらゆったりとした時間を過ごせます♪

鳥取県鳥取市西町2丁目415-2  
(わらべ館駐車場目の前)  
TEL 050-3390-4439  
営業時間/水曜日~月曜日  
9:00~18:00 (最終受付)  
定休日/火曜日

特典

クーポン券ご持参で  
「ヘアケア商品」を  
プレゼント!!  
(令和2年4月末まで有効)  
※なくなり次第終了とさせていただきます。



おすすめメニュー

オーナーさんこだわりのDIYで作成されたインテリアが広がる、落ち着いた雰囲気の内。キッズスペースも充実! 大人もDVDを見てリラックスしながら髪を切ってもらえて、ドリンクもおいしいです♡



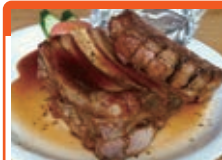
鳥取県鳥取市河内1039  
TEL 0857-56-0158  
営業時間/11:00~19:00  
定休日/不定休  
※冬期は積雪状況で休業もあり  
営業時間・定休日変更となる場合があります。  
ご来店前に店舗にご確認ください。

特典

クーポン券ご持参で  
食事をされた方には  
「コーヒー一杯」をサービス!!  
(令和2年3月末まで有効)

## ウッディキッチン 木土愛楽園

ドライブの途中に寄ってみるのはいかが。山の中のカフェ、木土愛楽園へ! ラブラドルの“ソラちゃん”や“ちび”がお出迎えてくれるよ。ベランダでは、森と川を見ながら食事ができます。自然に癒されたい方にはおススメなお店です。店内ペット同伴オッケーなので愛犬などとゆっくり過ごせます!



おすすめメニュー

1番人気は、楽園リブステーキ(1,800円)です。大きさも450g~500gのボリュームですが、ペロッと食べられます。またスイーツは手作りパイやケーキなどがあり美味しいのでぜひ食べてみてください。

クーポン券  
「薬膳カレー」をサービス!!  
特典期間: 令和2年3月末まで有効  
ウッディキッチン VOL.13

クーポン券  
「えばこ GOHAN」をサービス!!  
特典期間: 令和2年3月末まで有効  
ウッディキッチン VOL.13

クーポン券  
「Palmier (美容室)」をプレゼント!!  
特典期間: 令和2年4月末まで有効  
ウッディキッチン VOL.13

クーポン券  
「ウッディキッチン 木土愛楽園」をサービス!!  
特典期間: 令和2年3月末まで有効  
ウッディキッチン VOL.13

第11弾

# ワラカド川柳

たくさんのご投稿、ありがとうございました(^-^)

- ・解説せよ 覚え始めの ラブレター (ピーナッツ)
- ・「髪切った？」 3歳男子 気がきくぞ (ベアーズ♡)
- ・子どもたち 先生鬼だと ワンチーム (なおきクラブ)
- ・ちょうだいな 3時のおやつ わたしにも (くいしんぼう)
- ・スマホ持つ 意味がないと 子に言われ (やよびー)
- ・子どもたち お店ごっこで ペイ払い (裏話)
- ・一年目 子どもにモテモテ 最初だけ (やきにく)
- ・疲れ跳ぶ よちよちにつこり お出迎え (ひよこのたまごちゃん)
- ・先生が 大好きだから ひざとりゲーム (めいちか)

## 保育士川柳

- ・ワッハッハ デイで笑って しわ増えた (マリコの部屋)
- ・わしわしと 子どもに言うが 金くれず (スター)
- ・歌うたう 歌詞はバラバラ 合うリズム (雪見大福)
- ・手を繋ぐ いくつになっても 恋心 (仕事大好き!!)
- ・介護して 学ぶ命の 大切さ (すずらん)
- ・みっともない 言った自分が みっともない (妻の指摘には弱い)
- ・つげぐちと 言ったつもりが くちづけに (はらぺこーぬ)
- ・お手伝い みんなで支える 共生社会 (さぶろう)
- ・感染予防 着けたマスクで シワ隠し (ゆっぴー)
- ・妻呼んだ 犬の名呼んだ 叱られた (竹)
- ・頑張って 返納してやる 車椅子 (83)
- ・蕎麦打ちを 祖母に習いし そぼ道場 (拓心)
- ・孫が待つ スマホが位牌に 見えてくる (としより)

## 介護川柳

### 職員投稿編

- ・木もれ陽の みなと仲良く 高笑い! (こもれび)
- ・冬の朝 布団が僕から 離れない (利用者有志)
- ・花火打つ 音だけもらい 話聞く (ミッチー)
- ・露草に 過ぎし昭和の 浮びくる (ミッチー)

## 利用者投稿編

## 編集局コラム

# 飄々記

### 少し優しい社会

◆昨年十二月一日映画の日、鳥取市で『アイランドナイト』の上映会が開催された。映画のテーマは「善と悪はどこからやってくるのか」。自殺した父親の復讐で善悪の境を見失う主人公を描いている。出演した俳優も来場するというところで会場は満席。◆主催された方は、臨床現場に長年携わり、正解のない現場で自分の援助が正しいのか？何が善で悪なのか？という問いにぶつかっていたという。

◆映画鑑賞後のトークショーもさることながら、最後に主催者が、「例えば、僕がこんなテーマを語り合おうと呼びかけても、ここまで多くの人は集まらない、集まるのは福祉や臨床に興味がある人に偏る」、「善悪を多面性で考えると、今より少し優しい社会につながる」という言葉がとても印象的だった。そして、映画というエンターテインメントの力、俳優の持つ魅力などの多面的な要素で、福祉やメンタルヘルスについて自分ごととして考えている時間がそこにはあった。

◆福祉的なテーマは「重い」と敬遠されがちで、身近な人と話し合うと「何真面目な話をしてるんだ」と茶化される。しかし、「重い」話題だからこそ、みんなが「気軽に」話し合いを始めることで、今までと違った「少し優しい社会」が生まれるきっかけになるのかもしれない。「みんなと一緒に、気軽に」話し合える「そういう環境を多面性から醸成して行くことも、地域共生社会の実現を目指す鳥取福祉会の大切な役割だと感じた。

【とまりのトコロ】

松保保育園 特別養護老人ホーム若葉台 よねさと保育園 むつみ保育園

母子生活支援施設つくし 鳥取市桜ヶ丘デイサービスセンター かんろ保育園

養護老人ホーム鳥取市なごみ苑 鳥取市南居宅介護支援センター わかば保育園

わかば台保育園 めぐみ保育園 鳥取市桜ヶ丘居宅介護支援センター のぞみ保育園 とうごう保育園  
こばと子育て支援センター アクティブ津ノ井 うぶみ苑多機能型事業所 小規模多機能事業所木もれ陽

鳥取市南デイサービスセンター 訪問介護ステーション  
鳥取市東デイサービスセンター 鳥取市東居宅介護支援センター

法人本部 マロニエの樹

グリーンホーム若葉台緑の郷 津ノ井保育園



## 社会福祉法人 鳥取福祉会

〒680-0873 鳥取市的場2丁目1番地

TEL 0857(51)7272 FAX 0857(51)7273

URL <http://www.tottorifukushikai.jp>

mail [honbu@tottorifukushikai.jp](mailto:honbu@tottorifukushikai.jp)